

CERTIFICAT D'ANALYSES

pNAPEP-1588

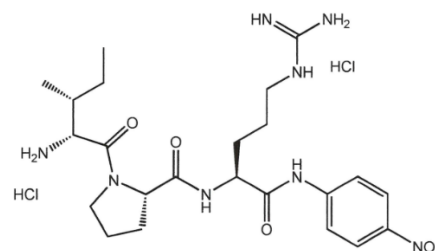
Référence **61011588** Lot **213833** Péremption **2026-12-31**
(Retest)

Usage RECHERCHE Exclusivement

RUO

2°C / 8°C

Application : Substrat chromogène du tPA
Conditions de stockage : Entre +2/+8°C à l'abri de la lumière et de l'humidité
Séquence peptidique : H-D-Ile-Pro-Arg-pNA, 2HCl
Structure chimique : C₂₃H₃₆N₈O₅, 2HCl
Nom chimique : Dichlorhydrate de H-D-isoleucyl-L-prolyl-L-arginine-paranitroaniline
Poids moléculaire : Sans 2HCl = 504,6 g/mol
Avec 2HCl = 577,5 g/mol



	Spécification	Résultat	Conformité
Aspect	Poudre blanche à jaune pâle	Poudre blanche	Conforme
Pureté	> 95% (LC-UV)	98,57 %	Conforme
MS-ESI [M+H]	[504,58 ± 1]	505,3	Conforme
pH	2 < < 6	4,95	Conforme
pNA libre	< 0,5 %	0,21 %	Conforme
Quantité / flacon	23 mg < < 30 mg	26,21 mg	Conforme
Solubilité	> 40 mmol/L (H ₂ O)		Conforme

Contrôle Qualité



CRYOPEP
83, rue Yves Montand
34080 Montpellier, France

Fiche de sécurité

Disponible sur simple demande auprès de notre service commercial

CERTIFICATE OF ANALYSIS

pNAPEP-1588

Catalog number
61011588

Lot
213833

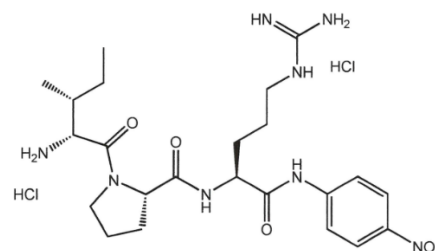
Expiry
2026-12-31
(Retest)

RESEARCH USE ONLY

RUO

2°C / 8°C

Application : tPA chromogenic substrate
Storage conditions : +2/+8°C avoid light exposure and moisture
Peptide sequence : H-D-Ile-Pro-Arg-pNA, 2HCl
Chemical structure : C₂₃H₃₆N₈O₅, 2HCl
Chemical name : H-D-Isoleucyl-L-prolyl-L-arginine-paranitroaniline dihydrochloride
Molecular weight : Without 2HCl = 504,6 g/mol
With 2HCl = 577,5 g/mol



	<u>Specification</u>	Result	Conformity
Appearance	White to pale yellow powder	White powder	Conform
Purity	> 95% (LC-UV)	98,57 %	Conform
MS-ESI [M+H]	[504,58 ± 1]	505,3	Conform
pH	2 < < 6	4,95	Conform
Unbound pNA	< 0,5 %	0,21 %	Conform
Quantity / vial	23 mg < < 30 mg	26,21 mg	Conform
Solubility	> 40 mmol/L (H ₂ O)		Conform

Quality Control

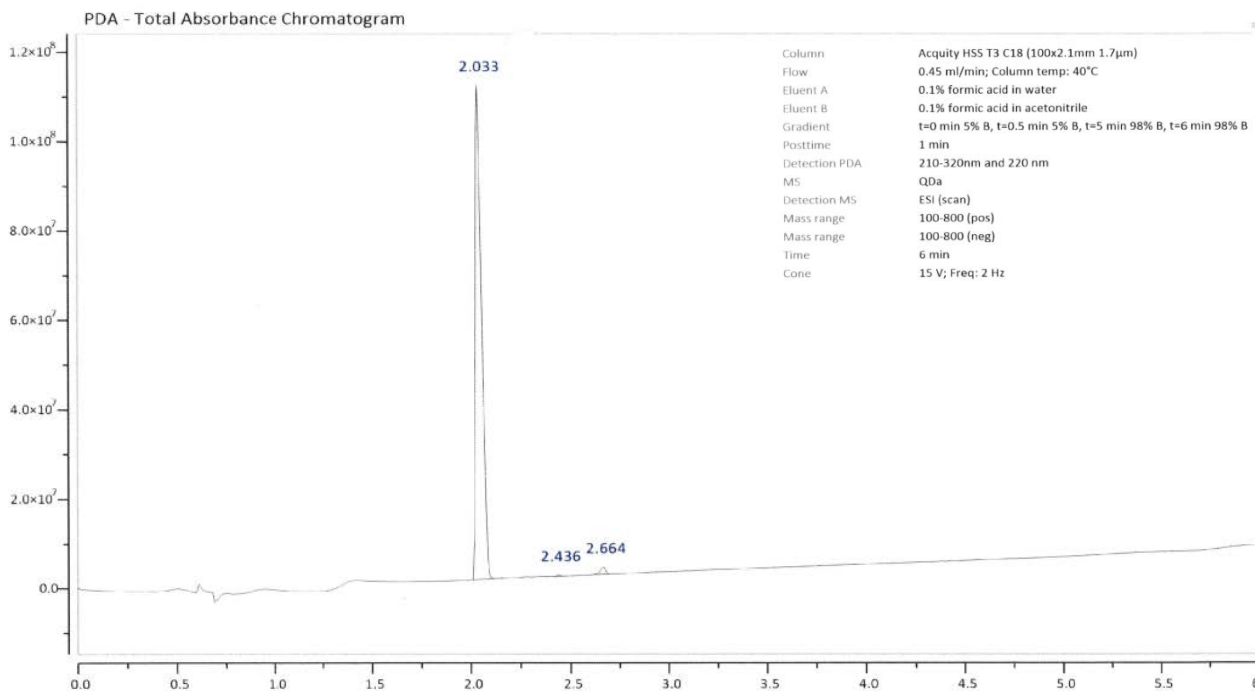


CRYOPEP
83, rue Yves Montand
34080 Montpellier, France

Material safety data sheet

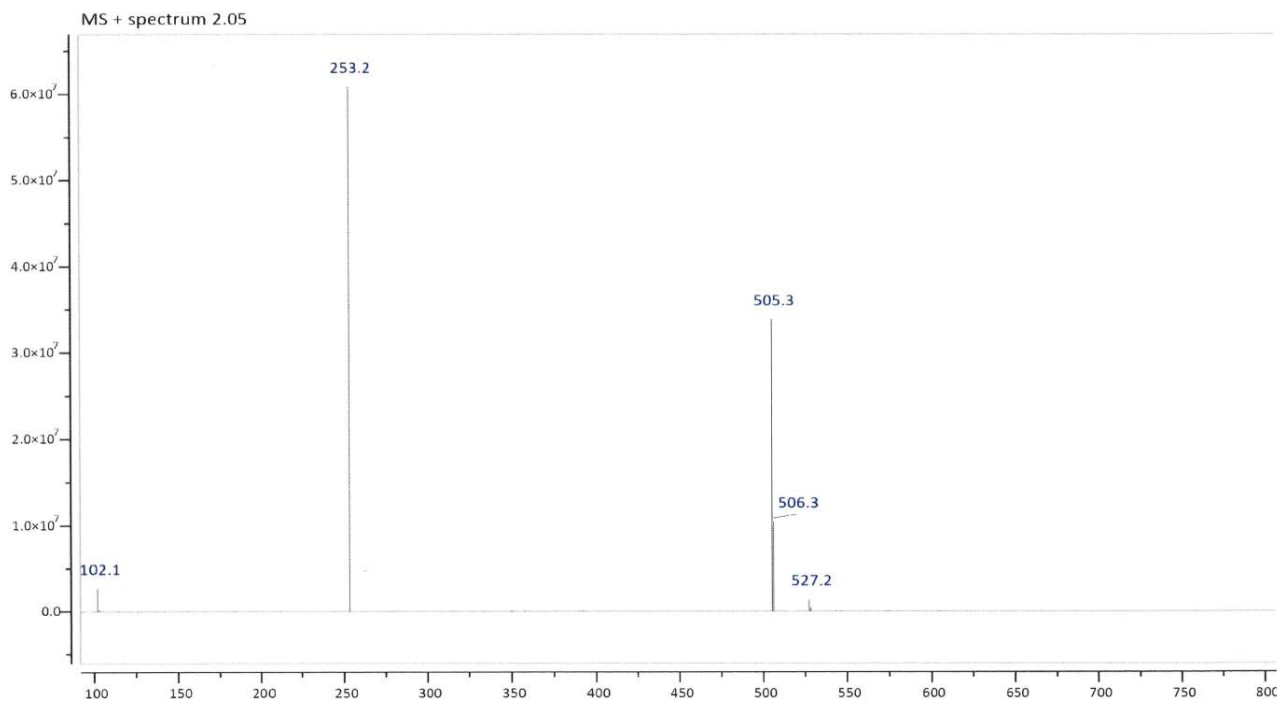
Available on request from our commercial department

61011588 - Lot 213833



Integrals spectrum PDA - Total Absorbance Chromatogram

rt (min)	height	area	area (%)
2.03	110576367	9421195642	98.57
2.44	301853	12163614	0.13
2.66	1661943	124787957	1.31



61011588 - Lot 213833

